



Servo
Paalstraat 3
9700 Oudenaarde

Service Hub
Meren 15
2250 Olen

055 38 91 00
www.servo-tools.be

HPA-Faip Aligneur de roues C200 iNEXT ref 10-10-00005

Aligneur de roues avec radiofréquence -
technologie pour la mesure complète de
la géométrie des roues des voitures par-
ticulières et des camionnettes.





Caractéristiques principales

Aligneur de roues avec 4 têtes de mesure sans fil avec 8 capteurs de mesure.

Têtes de mesure légères (3,2 kg) et faciles à manier, avec 2 caméras haute résolution, un angle-mètre électronique et un niveau à bulle.

Équipé de piles AA rechargeables.

La base de données multimarques contient plus de 40 000 véhicules.

La carte de mise à jour est un moyen peu coûteux de maintenir la base de données à jour pour chaque modèle.

Unité centrale sur roues avec boîte de rangement pour PC et imprimante.

Configuration standard

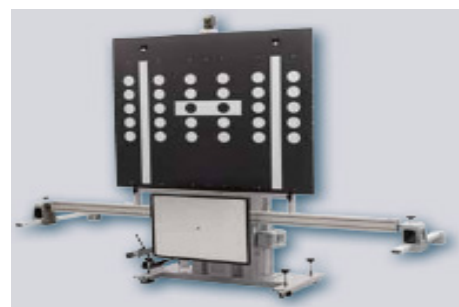
4 griffes à roue 10" - 21".

A4 - imprimante couleur.

2 plateaux tournants mécaniques (H : 50 mm).

Moniteur couleur 19".

Kit de compensation en mode poussé pour les plateaux tournants.





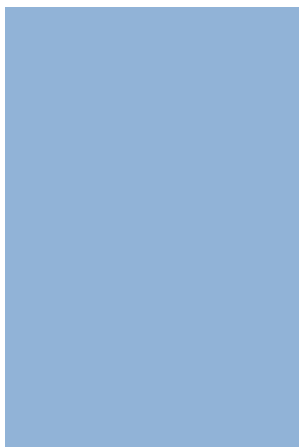
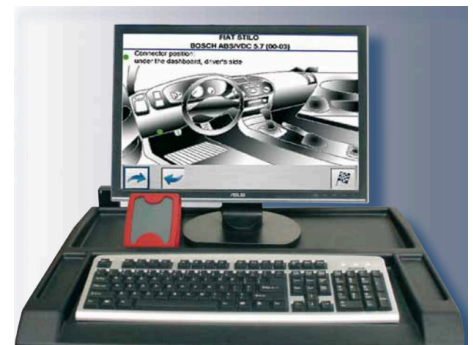
Caractéristiques fonctionnelles

Fréquence radio de 2,4 GHz pour une connexion très stable.

Logiciel très convivial.

Le kit de compensation pour le mode poussée permet de travailler sans soulever le véhicule et de maintenir la suspension dans sa position normale. Cela garantit une précision et une rapidité maximales.

Compatible avec le dispositif de calibration PROADAS pour les systèmes d'assistance à la conduite.





Caractéristiques techniques

Plages de mesure

- Parallélisme total +/- 20°

- Semi-parallélisme +/- 10°

- Carrossage +/- 10°

- Chasse +/- 30°

- Pivot de fusée +/- 30°

- Angle de poussée +/- 10°

- Angle de braquage +/- 10°

Tension de alimentation 230V / 50/60 Hz / 1 Ph

Dimensions

